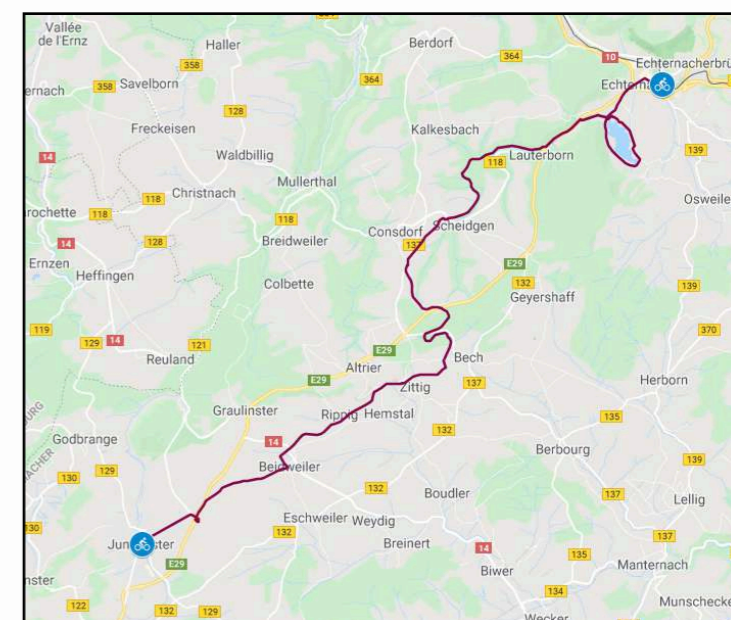


PC2 de Junglinster à Echternach



L-PC02-2 Junglinster-Echternach ×

26.76 km -- --
Distance Vitesse moyenne Objectif de temps

Cyclisme sur route
Type de parcours

Altitude

373 m 516 m
Gain d'altitude Perte d'altitude



Développer

Public : disponible pour tout le monde. [Rendre privé](#)

- En savoir plus

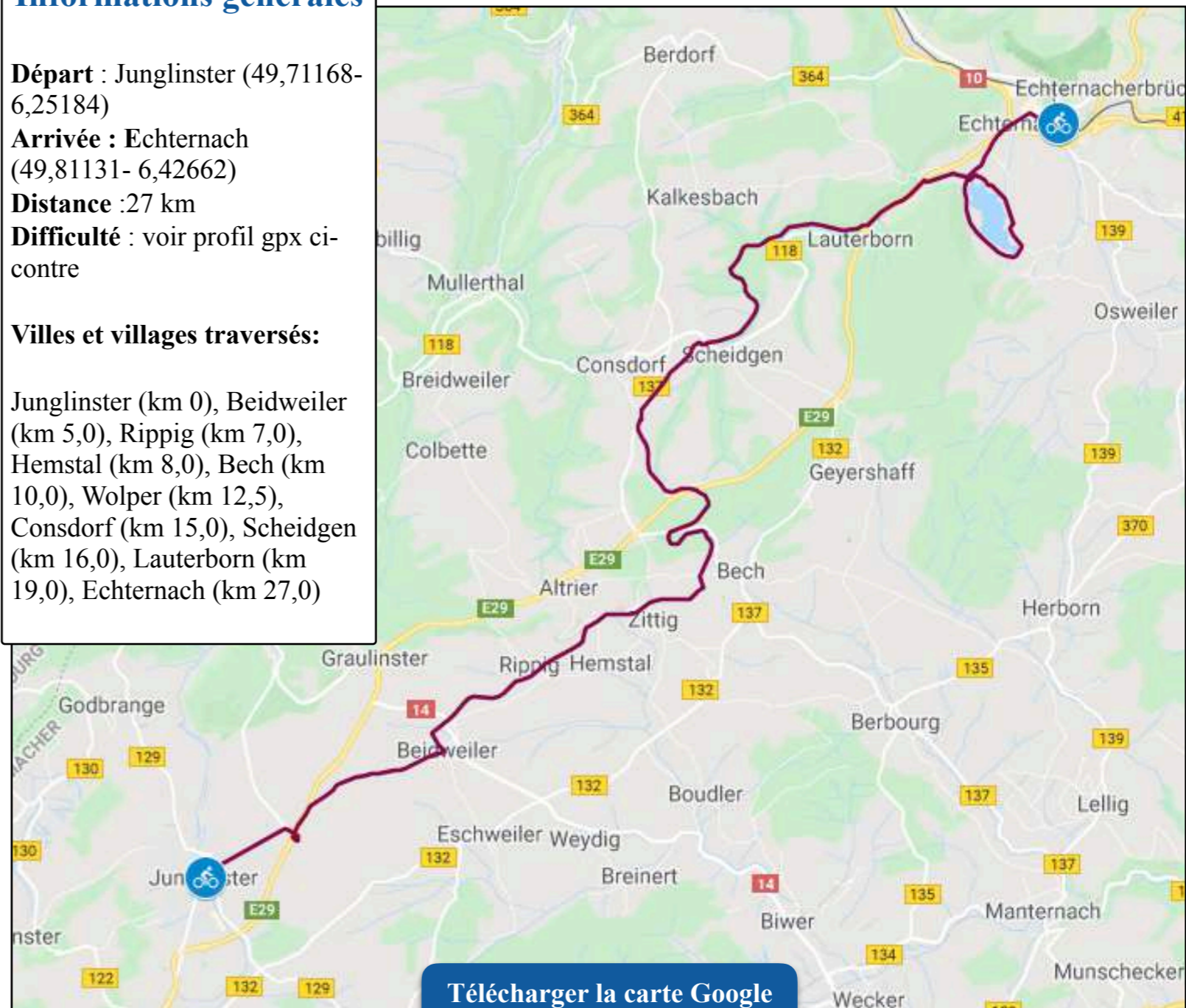
★ Pa **Télécharger la trace gpx** ...

Informations générales

Départ : Junglinster (49,71168-6,25184)
Arrivée : Echternach (49,81131- 6,42662)
Distance : 27 km
Difficulté : voir profil gpx ci-contre

Villes et villages traversés:

Junglinster (km 0), Beidweiler (km 5,0), Rippig (km 7,0), Hemstal (km 8,0), Bech (km 10,0), Wolper (km 12,5), Consdorf (km 15,0), Scheidgen (km 16,0), Lauterborn (km 19,0), Echternach (km 27,0)

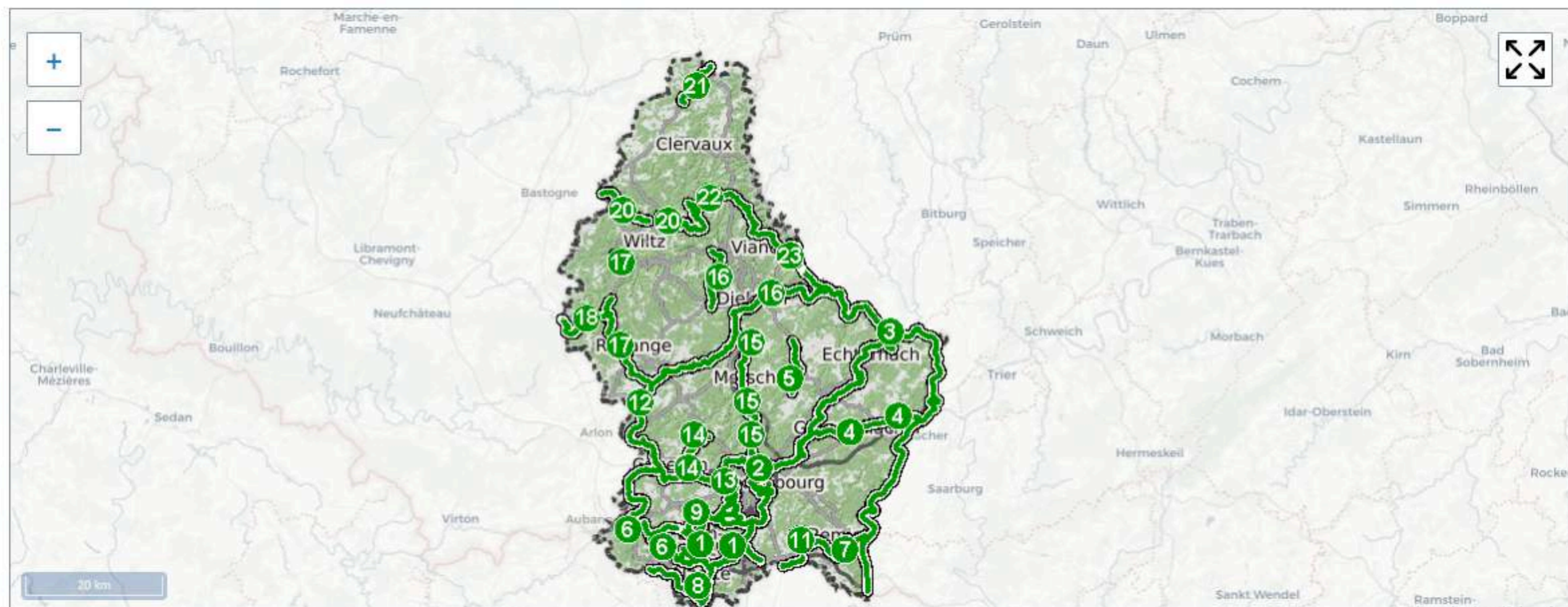


Télécharger la carte Google Maps

Itinéraires nationaux

Le réseau tel que prévu par la loi englobe quelque **950 km de pistes** dont actuellement **600 km sont réalisées**. Une extension éventuelle du réseau, qui comporte actuellement **23 pistes**, nécessiterait une modification de la loi de 1999.

Nombre de communes réalisent ou projettent des infrastructures cyclables locales qui complètent naturellement le réseau nationale et qui sont le préalable nécessaire à la promotion et l'enracinement du trafic non-motorisé.



Informations pratiques

- Longueur : 43,5km
- Début : P&R Kirchberg (respectivement Pont Rouge)
- Fin : Point de jonction avec la PC3 (Piste cyclable des Trois Rivières)
- Assise : Ancienne ligne de chemin de fer, à part le tronçon Gonderange - carrefour CR132/CR129, complètement sur site propre
- Point le plus haut : 380m (Wolper)
- Point le plus bas : 168 m (Echternach)
- Degré de difficulté : valonné
- Communes traversées : Luxembourg, Niederanven, Junglinster, Bech, Consdorf, Echternach
- Localités traversées : Kirchberg, Senningerberg, Rameldange, Ernster, Gonderange, Eschweiler, Beidweiler, Rippig, Hemstal, Bech, Wolper, Consdorf, Kalkesbaach, Scheidgen, Echternach.



De Ernster à Echternach

A Ernster il faut suivre la rue principale (CR132) jusqu'à la place principale d'Ernster où la piste cyclable accède de nouveau à sa propre voie en tournant à gauche.

[Itinéraire vers Niederanven :

A Ernster il faut remonter la «rue de Rodenbourg» et à travers les champs il est possible de regagner Niederanven et également Mensdorf. A Ernster débutera également la PC4 «PC de la Syre» en direction de Mertert.]

A Gonderange la piste cyclable retrouve le CR132 pour continuer en direction de Junglinster. Au carrefour suivant, il faut suivre la direction Eschweiler et tourner après quelques centaines de mètres à gauche sur un chemin vicinal. La piste remonte ensuite vers le «Headhaff» pour contourner Junglinster sur le plateau du «Mouerbiert».

A travers les champs, on arrive dans la «rue Neuve» à Beidweiler et il faut suivre la «rue du Ruisseau» et la «rue de l'Ecole» pour accéder de nouveau à la piste cyclable. Suivent Rippig, Hemstal et Bech où la piste emprunte l'ancien tracé «Charly» (ancien tracé de la ligne des chemins de fer à voie étroite) pour remonter à la route nationale N11 en direction d'Echternach. Sur ce tronçon on passe par le tunnel à Bech et on traverse le camping de Bech (Faire attention !) ainsi que le CR137 pour arriver au point le plus haut du parcours au village de Wolper (380m).

La piste cyclable continue son chemin vers Consdorf à travers les champs tout en traversant le CR118 et en longeant le village de Scheidgen. Ici la piste cyclable commence la descente vers Echternach. Elle passe ensuite par «Lauterbur», «Neimillen», «Specksmillen» avant d'arriver à Echternach, où le cycliste doit emprunter la route N11 «route d'Echternach» en direction du centre d'Echternach.

Après quelques centaines de mètres la piste quitte la N11 et passe par un petit pont de l'autre côté du ruisseau «Lauterburerbaach». Elle suit ensuite la «rue des Romains» en passant près du lac d'Echternach. A la hauteur de l'intersection avec la «rue de la Chapelle» elle tourne à gauche et suit ce chemin, à travers «l'Uecht» pour finalement déboucher sur la «rue de Wasserbillig». Ici il faut traverser cette route pour accéder à la vieille ville d'Echternach. Il faut ensuite suivre les rues «Hooveleker» «Buurchmauer» et «des Redoutes» pour arriver au pied de la route N10. Par un petit passage souterrain on traverse cette route nationale en toute sécurité et la **PC2** joint la **PC3** au bord de la rivière «Sûre».